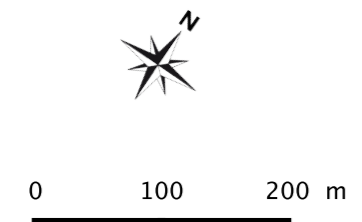


Plan Local d'Urbanisme

Pièce n°5.4  
Ensemble de la commune  
Plan des risques au 1/6 000

Vu pour être annexé à la délibération du Conseil Communautaire du 31 janvier 2023  
Le Président,

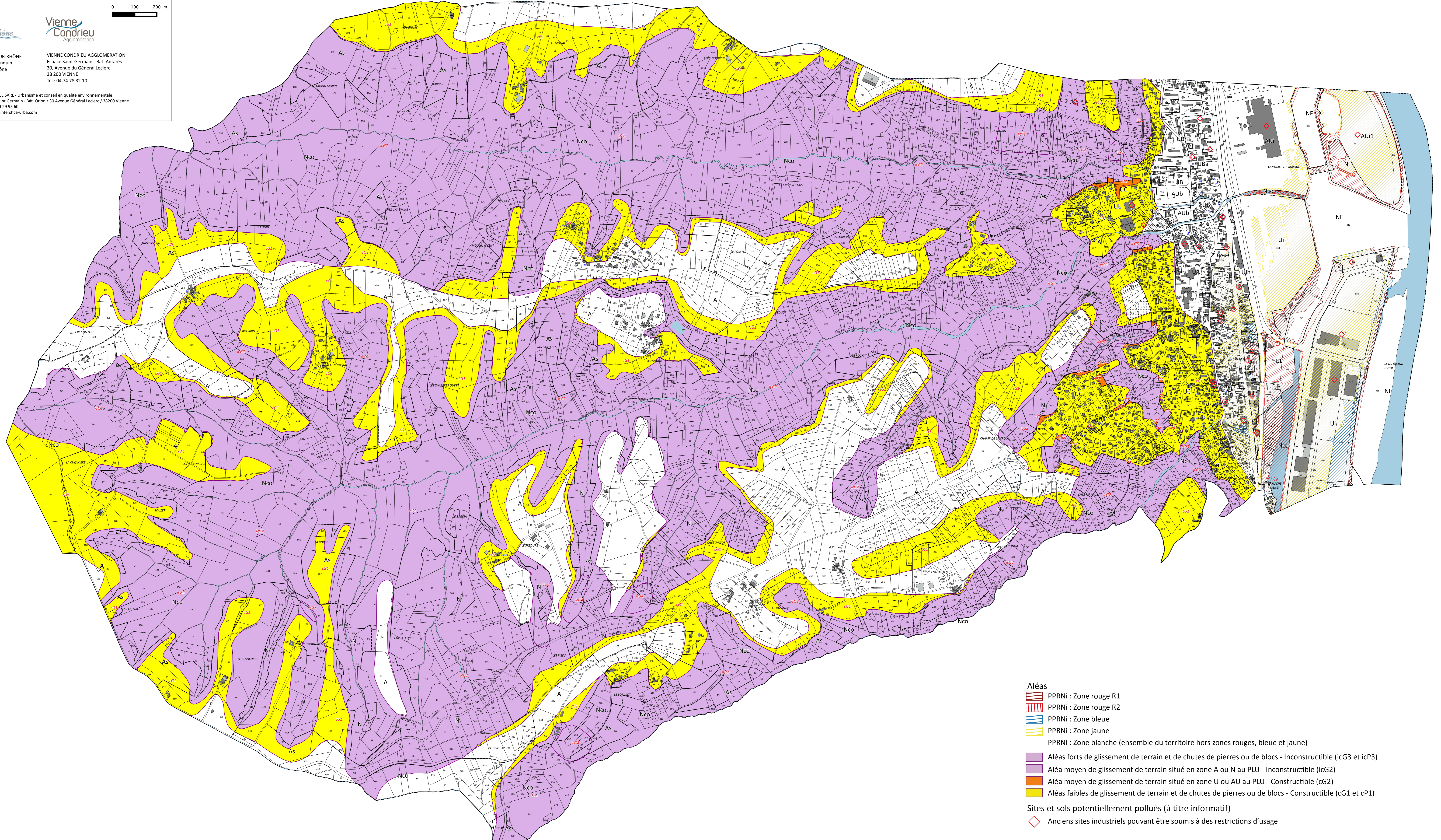


MAIRIE DE LOIRE-SUR-RHÔNE  
471 Rue Edmond Cinquin  
69700 Loire-sur-Rhône  
Tél : 04 72 49 21 21

VIENNE CONDRIEU AGGLOMÉRATION  
Espace Saint-Germain - Bât. Orion / 30 Avenue du Général Leclerc  
38 200 VIENNE  
Tél : 04 74 78 32 10



INTERSTICE SARL - Urbanisme et conseil en qualité environnementale  
Espace Saint Germain - Bât. Orion / 30 Avenue Général Leclerc / 38200 Vienne  
Tél : 04 74 29 95 60  
contact@interstice-urba.com



- Aléas**
- PPRni : Zone rouge R1
  - PPRni : Zone rouge R2
  - PPRni : Zone bleue
  - PPRni : Zone jaune
  - PPRni : Zone blanche (ensemble du territoire hors zones rouges, bleue et jaune)
- Aléas forts de glissement de terrain et de chutes de pierres ou de blocs - Inconstructible (icG3 et icP3)
- Aléa moyen de glissement de terrain situé en zone A ou N au PLU - Inconstructible (icG2)
- Aléa moyen de glissement de terrain situé en zone U ou AU au PLU - Constructible (cG2)
- Aléas faibles de glissement de terrain et de chutes de pierres ou de blocs - Constructible (cG1 et cP1)
- Sites et sols potentiellement pollués (à titre informatif)**
- Anciens sites industriels pouvant être soumis à des restrictions d'usage