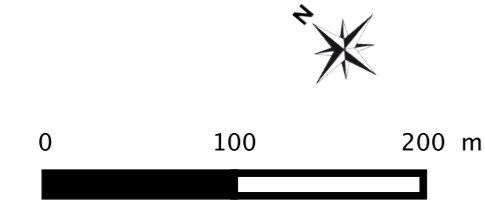


Plan Local d'Urbanisme

Pièce n°5.6
Partie Sud
Extrait du plan des risques au 1/4 000

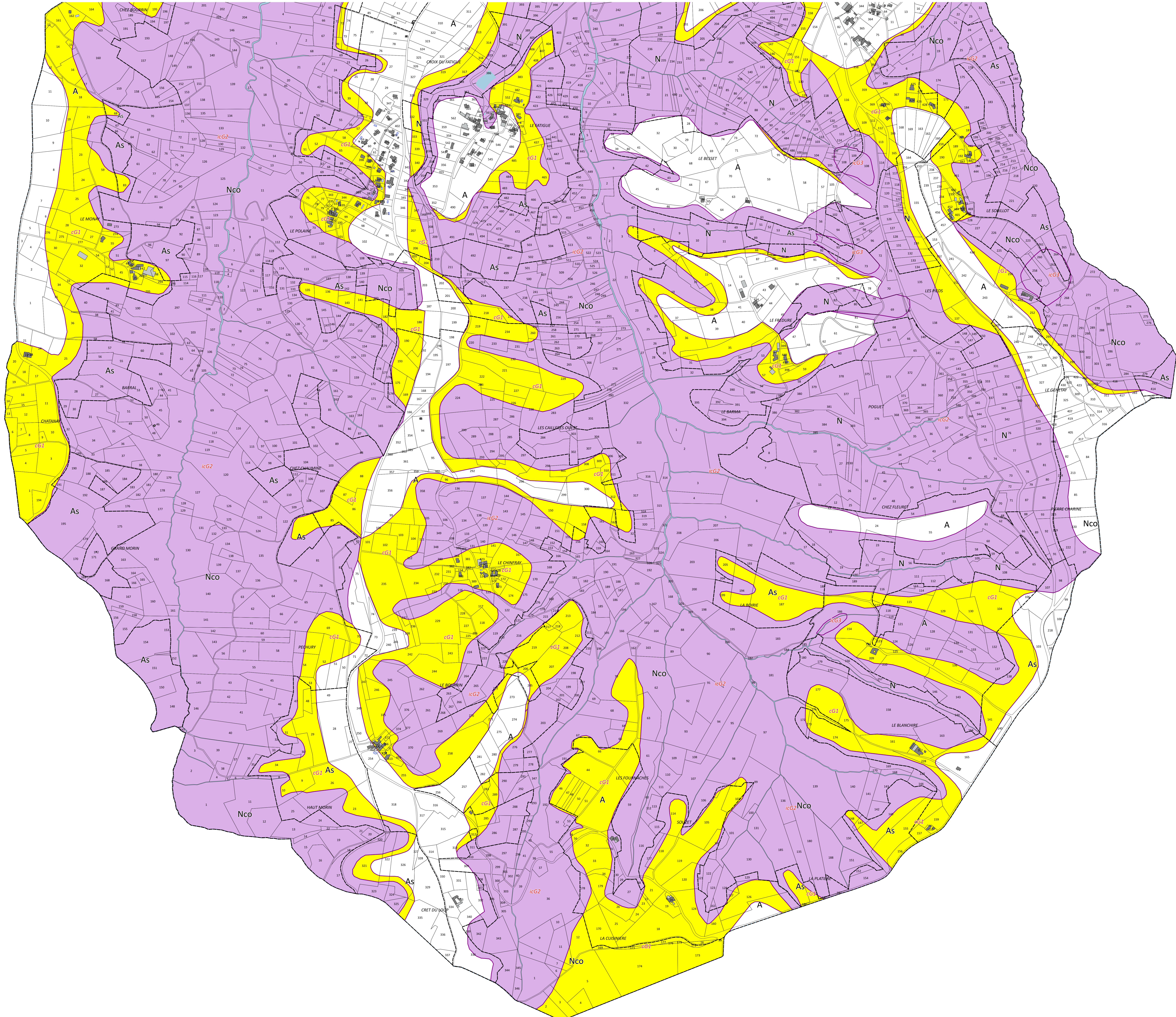
Vu pour être annexé à la délibération du Conseil Communaire du 31 janvier 2023
Le Président,



MAIRIE DE LOIRE-SUR-RHÔNE
471 Rue Edmond Cinquin
69700 Loire-sur-Rhône
Tél : 04 72 49 21 21

VIENNE CONDRIEU AGGLOMERATION
Espace Saint-Germain - Bât. Antares
30, Avenue du Général Leclerc
38 200 VIENNE
Tél : 04 74 78 32 10

INTERSTICE SARL - Urbanisme et conseil en qualité environnementale
Espace Saint Germain - Bât. Orion / 30 Avenue Général Leclerc / 38200 Vienne
Tél : 04 74 29 95 60
contact@interstice-urba.com



- Aléas
- PPRni : Zone rouge R1
- PPRni : Zone rouge R2
- PPRni : Zone bleue
- PPRni : Zone jaune
- PPRni : Zone blanche (ensemble du territoire hors zones rouges, bleue et jaune)

- Aléas forts de glissement de terrain et de chutes de pierres ou de blocs - Inconstructible (icG3 et icP3)
- Aléa moyen de glissement de terrain situé en zone A ou N au PLU - Inconstructible (icG2)
- Aléa moyen de glissement de terrain situé en zone U ou AU au PLU - Constructible (cG2)
- Aléas faibles de glissement de terrain et de chutes de pierres ou de blocs - Constructible (cG1 et cP1)

- Sites et sols potentiellement pollués (à titre informatif)
- Anciens sites industriels pouvant être soumis à des restrictions d'usage