


Localisation : CAPP	Commune : Loire sur Rhône
Intervenants : NL/LD	Date visite : sept.2014
	Système d'assainissement : SYSEG

Localisation, Environnement et Sécurité

<p>Environnement et sécurité</p> <p>Type ouvrage : Poste de refoulement Clôture : Grillage Fermeture bâche : Plaque métallique Vannes : Dans regard spécifique Grille anti chute : Oui Potence : Aucune Barre guidage : Acier galvanisé Dégrillage : Panier dégrilleur Chaînes pour pompes : Bon état</p> <p style="text-align: center;">Coordonnées :</p> <p>X : 841278,00 m Y : 6497185,00 m Z (TN) : -</p>	<p>Localisation :</p> 
---	---

Photographies de l'ouvrage



Caractéristiques des canalisations

Numéro	Diamètre (mm)	Nature	Profondeur (m)	Angle / Nord	Commentaires
1	400	PVC	3,90	260	
2	300	Fonte	4,10	90	
3	150	Fonte			refoulement (1770m)

Caractéristiques du groupe de pompage

Pompes

Numéro	Modèle	Débit (m ³ /h)	HMT (m)	Année	Etat vanne	Etat Clapet Anti-retour	Observations
		Q1=47 m ³ /h					
		Q1+2=57 m ³ /h					
		Q1+2+3=80 m ³ /h					

Ballon anti béliier

Marque	Modèle	Volume (L)	P précharge	P max	P test	Année	Etat

Caractéristiques de la bache

Equipement électrique et télésurveillance

Géométrie :	Circulaire	Emplacement installations :	armoire électrique
Matériaux :	Béton	Etat général :	Bon état
Diamètre (m) :	3m	Dispositif télésurveillance :	Sofrel + Débitmètre
Profondeur :	6,50 m	Informations télérelevées :	Alarmes+temps de marche+ débit
Niveau bas :	données en attente	Asservissement pompes :	-
Niveau haut :	données en attente		
Niveau très haut :	données en attente		
Côte d'alarme :	données en attente	Charges polluantes :	
Volume bache :	données en attente	Régime réglementaire :	-

Anomalies

Défaut sur bache :	Défaut sur équipements :	Défaut sur local électrique :
traces de mises en charges	remplacement fréquents (filasse/sables)	

Travaux et remarques

Remarques :	Travaux préconisés :
Apports importants de sables et filasses mise en charge par temps de pluie déversoir sur les antennes amont	

Localisation : Roche Moussy

Commune : Loire sur Rhône

Intervenants : NL/LD

Date visite : sept.2014

Système d'assainissement :

SYSEG

Localisation, Environnement et Sécurité

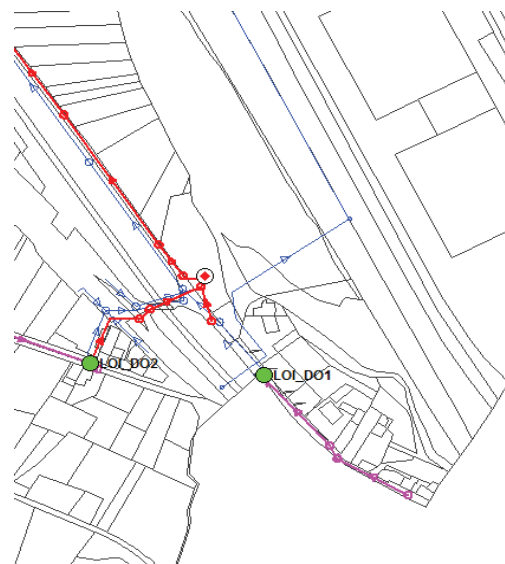
Environnement et sécurité

Type ouvrage : Poste de refoulement
Clôture : Grillage
Fermeture bâche : Plaque métallique
Vannes : Dans bâche
Grille anti chute : Oui
Potence : Oui
Barre guidage : Acier galvanisé
Dégrillage : Panier dégrilleur
Chaînes pour pompes : Bon état

Coordonnées :

X : 841526,00 m
Y : 6496826,00 m
Z (TN) : -

Localisation :



Photographies de l'ouvrage



Vue Intérieure



Vue Extérieure

Caractéristiques des canalisations

Numéro	Diamètre (mm)	Nature	Profondeur (m)	Angle / Nord	Commentaires
	400	béton	4,66	90	
	60				refoulement

Caractéristiques du groupe de pompage

Pompes

Numéro	Modèle	Débit (m ³ /h)	HMT (m)	Année	Etat vanne	Etat Clapet Anti-retour	Observations
	Wemco	10,8	4,5				1+1 secours

Ballon anti béliier

Marque	Modèle	Volume (L)	P précharge	P max	P test	Année	Etat

Caractéristiques de la bache

Géométrie :	Circulaire
Matériaux :	béton
Diamètre (m) :	2,00 m
Profondeur :	données en attente
Niveau bas :	données en attente
Niveau haut :	données en attente
Niveau très haut :	données en attente
Côte d'alarme :	données en attente
Volume bâchée :	données en attente

Equipement électrique et télésurveillance

Emplacement installations :	Armoire électrique
Etat général :	Bon état
Dispositif télésurveillance :	Sofrel
Informations télérelevées :	Alarme, temps de marche
Asservissement pompes :	-
Charges polluantes :	
Régime réglementaire :	-

Anomalies

Défaut sur bache :	Défaut sur équipements :	Défaut sur local électrique :
traces de mise en charge		

Travaux et remarques

Remarques :	Travaux préconisés :
Remontée du Rhône en crue sensible à la pluie	

Localisation : 11-nov

Commune : Loire sur Rhône

Intervenants : NL/LD

Date visite : sept.2014

Système d'assainissement :

SYSEG

Localisation, Environnement et Sécurité

Environnement et sécurité

Type ouvrage : Poste de refoulement
Clôture : Aucun
Fermeture bâche : plaque fonte
Vannes : Dans bâche
Grille anti chute : Oui
Potence : Oui
Barre guidage : Acier galvanisé
Dégrillage : Panier dégrilleur
Chaînes pour pompes : Bon état

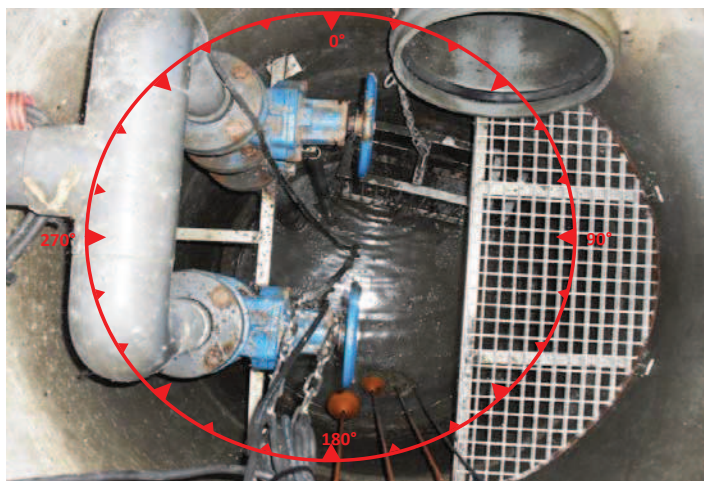
Coordonnées :

X : 841067,00 m
Y : 6497086,00 m
Z (TN) : -

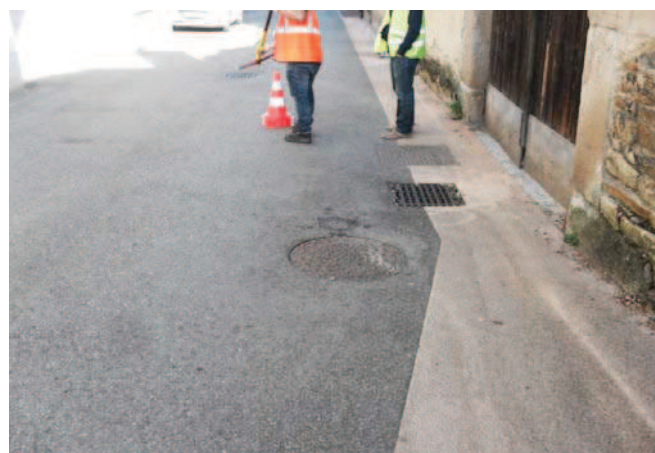
Localisation :



Photographies de l'ouvrage



Vue Intérieure



Vue Extérieure

Caractéristiques des canalisations

Numéro	Diamètre (mm)	Nature	Profondeur (m)	Angle / Nord	Commentaires
	500	béton	3,00	10	
	90	pvc			refoulement

Caractéristiques du groupe de pompage

Pompes

Numéro	Modèle	Débit (m ³ /h)	HMT (m)	Année	Etat vanne	Etat Clapet Anti-retour	Observations
	KSB	5					1+1

Ballon anti béliier

Marque	Modèle	Volume (L)	P précharge	P max	P test	Année	Etat

Caractéristiques de la bache

Géométrie : circulaire
 Matériaux : béton
 Diamètre (m) : 1200,00 m
 Profondeur : 3,80 m
 Niveau bas : données en attente
 Niveau haut : données en attente
 Niveau très haut : données en attente
 Côte d'alarme : données en attente
 Volume bâchée : données en attente

Equipement électrique et télésurveillance

Emplacement installations : Armoire électrique
 Etat général : Bon état
 Dispositif télésurveillance : Sofrel
 Informations télérelevées : Alarme, temps de marche
 Asservissement pompes : -
 Charges polluantes :
 Régime réglementaire : -

Anomalies

Défaut sur bache :	Défaut sur équipements :	Défaut sur local électrique :

Travaux et remarques

Remarques :	Travaux préconisés :
trop-plein fréquemment en fonctionnement	